

**TRITEC**

energy for a better world



**ISTRUZIONI DI  
MONTAGGIO  
SENSORE DI  
IRRAGGIAMENTO  
SPEKTRON 210**

---

## INTRODUZIONE

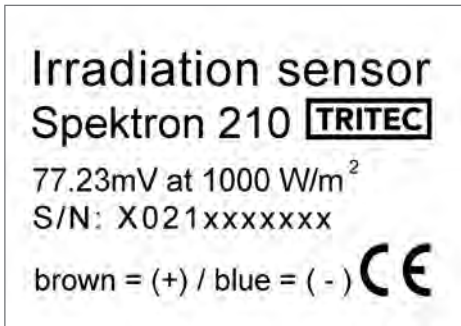
---

Il sensore di irraggiamento permette di eseguire la valutazione di un irraggiamento compreso tra 0 e 1500 W/m<sup>2</sup>. Fornisce una tensione proporzionale all'irradiazione solare. La tensione misurata si può convertire, mediante il valore di calibrazione stampato sul sensore, in unità d'insolazione (W/m<sup>2</sup>).

---

## DATI TECNICI

---



Modello	Spektron 210
Tipo di sensore	Cella monocristallina (13 mm / 33 mm)
Range di misurazione	0 – 1500 W/m <sup>2</sup>
Precisione del sensore	± 5 % (media annuale)
Uscita elettrica	C. 75 mV a 1000 W/m <sup>2</sup>
Calibrazione	Simulatore di luce solare Constant 1200 con un sensore di riferimento calibrato nell'ISE
Costruzione del sensore	Laminato Novaflon e foglio EVA
Contenitore	Angolo d'alluminio profilo Z, testa di connessione colata
Dimensioni	118 mm x 50 mm x 44 mm
Classe di isolamento	IP65
Peso	250 g (incl. cavo)

---

## AVVERTENZE

---



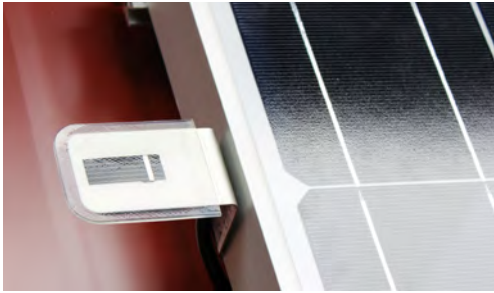
L'installazione deve essere eseguita unicamente da elettricisti specializzati. TRITEC non si assume alcuna responsabilità in caso di montaggio, collegamento ed utilizzo dello Spektron 210 non conformi.

---

---

## MONTAGGIO DEL SENSORE

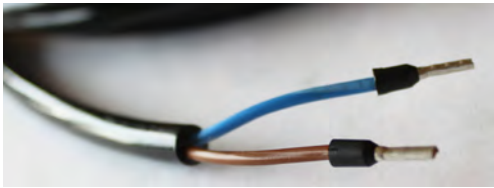
---



### Fissaggio

Lo Spektron 210 viene fissato mediante il supporto al sistema di montaggio dell'impianto FV. Accertarsi che il sensore presenti la stessa inclinazione e lo stesso orientamento dell'impianto FV da controllare. Anche divergenze minime possono essere causa di errori di misurazione!

---



### Istruzioni di collegamento

Bruno: tensione di cellula +  
Azzurro: tensione di cellula -

Nel posare la linea di collegamento, rispettare le prescrizioni e le direttive pertinenti.

---

## DICHIARAZIONE DI CONFORMITÀ CE

---



Questo prodotto è conforme alle direttive rilevanti ed è quindi munito dell'etichettatura CE. La dichiarazione di conformità può essere richiesta presso TRITEC.

---

